

ERCÉ - INFOS N° 34 - Actualités Communales - Mai 2017

Cérémonie commémorative du 8 mai 1945

Monsieur Hervé PICARD, Maire d'Ercé près Liffré,
Les membres du Conseil Municipal,
Monsieur Michel BAHERRÉ, Président de l'UNC d'Ercé près Liffré
Les membres de l'Association des Anciens Combattants
Ont l'honneur de vous inviter à la Cérémonie Commémorative

Le **lundi 8 mai 2017**

◇ **10H00** : Messe à l'église d'Ercé près Liffré

◇ **11H15** : Cérémonie Officielle :

Rassemblement Place de la Mairie : Cérémonie des couleurs, Remise des Médailles

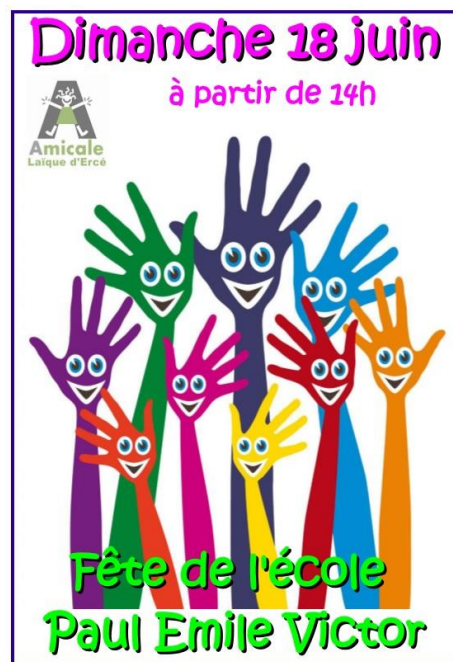
Monument aux morts : Cérémonie du Souvenir

Association Sportive d'Ercé



ESPACE Nelson MANDELA - ERCÉ PRÈS LIFFRÉ
RESTAURATION SUR PLACE contact : 06 70 10 87 11

Fête de l'école Paul Emile Victor



Bœuf de mai : chante ce qu'il te plait !

Vous êtes tous invités au prochain bœuf musical d'Ercé le **vendredi 19 mai 2017** au Relais des cultures. Dès 21H, vous pourrez écouter une partie de l'histoire du rock américain en quelques chansons avec l'**AGORAROCKBAND**. Puis les femmes prendront le pouvoir avec "**Girly Rock**" ! Le groupe "**POB'n Co**" prendra le relais pour des reprises rock. La soirée se terminera avec "**THE ROADIES**" pour une session de hard rock. S'il vous reste encore un peu d'énergie, nous finirons avec un bœuf rock où tout le monde pourra participer !

Buvette et petite restauration sur place. Soirée conviviale et festive assurée !

Atelier de Pierre et Art à Venir

Les associations Atelier de Pierre et Art à Venir organisent une porte ouverte, le **samedi 13 et dimanche 14 mai de 10H à 18H**, Salle de la Vallée.

Elles seront ravies de faire découvrir, à un large public, le travail du **bois**, de la **Pierre** et de l'**argile**, ainsi qu'une exposition de leurs **sculptures**.

Balade Ercéenne : samedi 20 mai 2017

Vous êtes tous invités à vous inscrire à la Balade Ercéenne. A partir de 17H, nous vous invitons à un goûter/apéro en musique pour un départ vers 18H. Cette randonnée de 8 km vous emmènera vers Saint Georges pour l'entrée en compagnie des Liffredaines puis la vallée du Riclon pour revenir par un magnifique parc arboré où nous dégusterons une galette garnie en musique avec Enter'nous. Nous reviendrons alors avant la tombée de la nuit vers le Relais pour le dessert et le concert final !

Inscription obligatoire : bulletin chez les commerçants d'Ercé près Liffré et sur ercepresliffre.fr

Tarifs

- ◇ Adultes : 14 €,
- ◇ Moins de 6 ans : gratuit,
- ◇ Enfants de 6 à 12 ans : 9 €,
- ◇ Famille : 40 € (2 adultes et 2 enfants),
(inclus la consigne de 2 € pour le verre et le porte-verre).



Ecole Privée du Sacré-Cœur

◇ Le jardin partagé investi

Les élèves ont commencé à jardiner. Creuser, planter, semer...un travail qui parfois demande beaucoup d'efforts ! Maintenant, patience...

Des framboisiers, un pêcher, un noisetier et plusieurs semis ont pris place dans ce beau jardin. N'hésitez pas lorsque vous passez aux abords de l'école à vous y arrêter, c'est aussi votre jardin ! Pendant les vacances, malgré le passage de quelques-uns, les plantations ont besoin d'eau, n'hésitez pas !

Merci à Monsieur le Maire qui nous a déposé 4 pics décoratifs pour chaque bac.

Nous faisons appel aux dons que vous pouvez déposer à l'école et à vos idées en matière de jardinage. Vous êtes les bienvenus !

Une journée sera prévue pour la dernière période afin de rassembler école et habitants de la commune.



◇ Merci à l'équipe du Gallo Tonic

Toute l'école et spécialement les élèves tiennent à remercier l'équipe de danseurs motivés et dynamiques du Gallo Tonic. Des séances de danse ont été proposées pendant les temps d'activités périscolaires. Les élèves apprécient ces moments d'échanges vécus dans une bonne ambiance. A l'année prochaine !



◇ Matinée cuisine pour les Portes Ouvertes

Les élèves de l'école du Sacré-Coeur ont participé à une matinée cuisine afin de préparer, pour les portes-ouvertes, quelques délices.

Un régal pour eux de partager des recettes entre petits et grands. Quel plaisir de lécher les plats !



Cybercé

L'Assemblée générale de Cybercé s'est tenue le 8 avril dernier en présence d'une vingtaine d'adhérents et 5 pouvoirs représentés.

Le bilan de 2016 a permis de confirmer la bonne évolution de l'association, malgré les difficultés techniques du réseau informatique de la salle multimédia ; 8 ateliers ont été organisés, conférence et manifestation à l'occasion de l'Euro 2016, mise en place des permanences le vendredi en fin de journée second semestre sont les axes de développement de l'année passée.

Avec plus de 35 adhérents, Cybercé va poursuivre son activité en 2017 notamment par des ateliers (cf. programme du 2^{ème} trimestre ci-dessous), des aides personnalisées auprès des adhérents et la mise en place de site web à la demande des associations.

Le conseil d'administration se réunit le 27 avril pour de nouvelles élections au bureau de l'association. Des propositions d'activités ont été souhaitées par les adhérents qui peuvent désormais emprunter du matériel pour numériser leurs cassettes vidéo VHS ou tester une « Chromecast » avant de s'équiper.

Programme de Cybercé pour mai et juin

◇ **Samedi 13 mai 2017** : Gimp atelier gestion des photos suite (3)

◇ **Samedi 20 mai 2017** : Atelier Google optimiser les recherches sur Internet

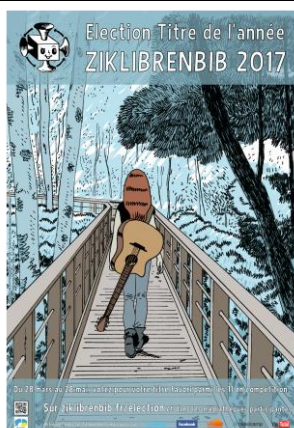
◇ **Samedi 10 juin 2017** : Mooc formation en ligne ouverte à tous. Avec Internet, et bien souvent l'utilisation de ressources éducatives libres, tout le monde peut se former sur pratiquement tous les sujets.

◇ **Samedi 17 juin 2017** : Numérisation des négatifs photos.

Médiathèque Le Relais des Cultures : En mai à la médiathèque !

◇ Election au titre de l'année Ziklibrenbib : du 28 mars au 28 mai 2017

Ziklibrenbib c'est un projet collaboratif pour **promouvoir la musique en libre diffusion** dans les médiathèques. Pour participer, c'est très simple ! **Venez emprunter** les CD avec la sélection Ziklibrenbib, **écoutez la sélection** et **votez pour votre titre préféré** avant le 28 mai. Retrouvez également cette sélection sur le site internet de la médiathèque.



◇ Des jeux à la médiathèque !

Venez **jouer** à la médiathèque en famille ou entre amis. Des jeux sont à votre disposition.

En partenariat avec la ludothèque de Liffré.

Séances de jeux :

Samedi 06 mai 2017 – A partir de 10H30

Mercredi 17 mai 2017 – A partir de 16H

Mercredi 31 mai 2017 – A partir de 16H.



◇ Devenez bénévoles à la médiathèque !

Vous vous intéressez au domaine culturel. Vous aimez conseiller les personnes dans leurs lectures. Vous souhaitez vous investir dans votre commune. Devenez bénévole à la médiathèque !

Les activités en médiathèque sont très variées : accueil du public, prêt et retour des documents, participation aux animations, traitement des documents (équipement et couverture).

Venez découvrir la médiathèque de l'intérieur !

Renseignements et inscriptions à la **médiathèque**, au **02 99 68 54 31** ou **mediatheque@ercespresliffre.fr**

Déclaration d'impôts sur le revenu 2016

La campagne de déclaration des revenus de l'année 2016 est lancée.

Les services de déclaration en ligne et sur smartphone sont ouverts depuis hier et, pour l'Ille-et-Vilaine, jusqu'au **mardi 30 mai 2017** (minuit).

Les imprimés nécessaires aux contribuables brétilliens pour souscrire leur déclaration de revenus ont été adressés par voie postale entre le 4 et le 7 avril 2017.

La date limite de dépôt des déclarations papier est fixée au **mercredi 17 mai 2017** (minuit). Les imprimés vierges seront disponibles à partir du 25 avril sur le site <https://www.impots.gouv.fr/portail/> ou dans les centres des Finances publiques.

Tout au long de cette période nous vous transmettons par courriel des informations vous permettant de mieux renseigner vos usagers : dates et lieux des permanences en Ille-et-Vilaine, modalités d'accès aux services en ligne sur le site impots.gouv.fr (formulaires en ligne, déclaration en ligne..).

Amicale Laïque



Vide-Greniers de l'Amicale Laïque

Cette année, le traditionnel vide-greniers aura lieu le **dimanche 27 août** et se déroulera comme à son habitude rue de Fougères, place de l'église et avenue de l'Illet.

Attention, cette année le mode de réservation des emplacements a changé. Les réservations se feront :

◇ Soit lors de deux demi-journées où vous pourrez réserver directement vos emplacements sur plan : **samedi 10 et 24 juin de 9h à 12h**, salle du CCAS devant la mairie

◇ Soit par le biais d'un nouveau site internet à partir du mois de juin : **amicalelaique-erce.fr** (réservations par zone)

Si vous souhaitez un emplacement précis ou si vous souhaitez plusieurs emplacements côte-à-côte afin d'exposer en famille ou entre amis, nous vous conseillons vivement de venir lors des journées de réservation sur plan aux deux dates indiquées ci-dessus.

Nous vous rappelons qu'un emplacement est au tarif de 5€ pour 3m linéaires.

Pour toute réservation, merci de vous munir d'une pièce d'identité ainsi que du paiement de votre (vos) emplacement(s).

Informations :

◇ Par mail : braderie.erce@gmail.com

◇ Par téléphone au [07 85 09 26 64](tel:0785092664) – Permanence téléphonique assurée de 18h à 20h à partir du mois de juin.

Ça se passe sur Liffré Cormier Communauté

La Bouexière

Jeudi 11 mai 2017 – 9H à 12H : Matinée **déclaration d'impôts sur le revenu 2016**, en partenariat avec la DRFIP (Direction Régionale des Finances Publiques).

La déclaration d'impôts en ligne sur internet est obligatoire depuis 2016 pour certains contribuables. En 2017, les contribuables dont le revenu fiscal de référence de 2015 est supérieur à 28 000 € devront obligatoirement faire une déclaration de revenus en ligne.

Inscription obligatoire : **02 99 62 69 09**, cyber@mairielabouexiere.fr, à la **médiathèque** (mercredis et samedis de 10H à 12H et 14H à 17H).

MAIRIE

Horaires de la mairie

- ◇ Tous les après-midi de 14H à 17H30 (sauf le samedi),
- ◇ Jeudi et vendredi matin de 8H30 à 12H30,
- ◇ Samedi de 9H à 12H.

Contact : mairie@ercepresliffre.fr ou 02 99 68 30 64.

Horaires de l'agence postale

- ◇ Du lundi au vendredi de 14H à 17H00
- ◇ Samedi de 9H à 11H30

Permanences du Maire et des Adjointes

- ◇ Hervé PICARD, Maire : samedi 10H à 12H,
- ◇ Annie DOUARD, Adjointe : mercredi 10H à 12H,
- ◇ Thierry DESRUES, Adjoint : vendredi 15H à 17H (sur RDV)
- ◇ Valérie LETELLIER, Adjointe : mercredi 10H à 12H.
- ◇ Jacques POUPART, Adjoint : samedi 10H à 12H (sur RDV)
- ◇ Charles JOSEPH, Adjoint : mercredi 14H à 15H (sur RDV)

Sur rendez-vous à tout autre moment très rapidement.

Date limite de transmission de vos articles et annonces pour le Ercé-Infos n° 35 de juin 2017 :
Jeudi 18 mai 2017