

ERCÉ - INFOS N° 33 - Actualités Communales - Avril 2017

Arrêté préfectoral

Par arrêté préfectoral du 24 février 2017, le département d'Ille-et-Vilaine est déclaré en état d'alerte sécheresse. Au quotidien, il est donc interdit de laver les voitures hors stations professionnelles (sauf véhicules ayant une obligation réglementaire ou technique), de nettoyer les façades, terrasses, murs, escaliers et toitures (sauf pour les professionnels), de laver la voirie (sauf usage de balayeuses), de vidanger les plans d'eau. Sauf mention contraire, ce présent arrêté est en vigueur jusqu'au 31 octobre 2017.

Bœuf du rock

Vous êtes tous invités au prochain bœuf musical qui aura lieu le **vendredi 28 avril 2017** au Relais des cultures d'Erceé. Dès **21H**, vous applaudirez **L'AGORAROCKBAND** pour un hommage aux **artistes français des années 2000**. Ensuite, vous écouterez **Oriane** et sa voix d'ange pour quelques morceaux inédits. Enfin, l'Agorarockband vous propose une visite de **l'Angleterre des années 60** avec des reprises des Beatles, des Rolling Stones ou encore des Who. Le bœuf se poursuivra jusqu'à épuisement des musiciens !!
Buvette et petite restauration sur place.

Amicale Laïque



Fête de l'école Paul Emile Victor
Cette année, la **fête de l'école** organisée par l'Amicale Laïque aura lieu le **dimanche 18 juin**.
Le **spectacle des enfants** se tiendra le vendredi suivant, **23 juin 2017**.

Gallo Tonic

Erceé près Liffré
Relais des Cultures

20h30 **Entrée gratuite**
Vendredi 21 avril 2017



Veillée fabrication de jouets buissonniers

Apportez gâteaux et boissons à partager

Association Gallo Tonic
02 99 23 54 57
Email: gallotonic@orange.fr
Web: <http://gallotonic.org/>



Les Portemanteaux

Vendredi 7 avril 2017, de 20h à 22h - Samedi 8 avril 2017, de 9h à 16h

ERCÉ PRÈS LIFFRÉ

SALLE DES FÊTES

BOURSE AUX VÊTEMENTS
(Enfants et adultes)

PRINTEMPS / ÉTÉ



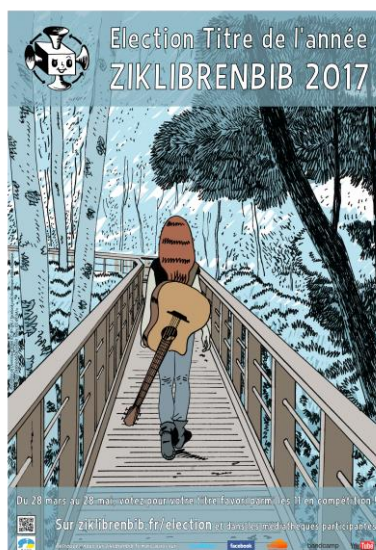
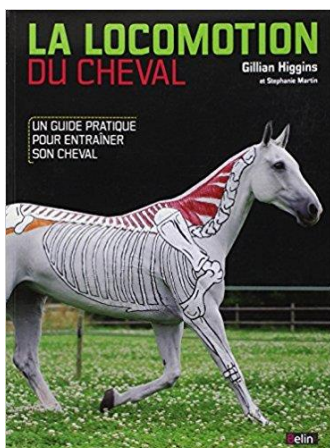
Objets de puériculture.
Vêtements en bon état, propres et non démodés !

Dépôt gratuit : vendredi 7 avril 2017 de 9h à 18h30
15 articles par liste
Vente : vendredi 7 avril 2017 de 20h à 22h
samedi 8 avril 2017 de 9h à 16h
Retrait : lundi 10 avril 2017 de 16h à 18h30

ORGANISÉ PAR LES PORTEMANTEAUX D'ERCÉ PRÈS LIFFRÉ
Le bénéfice sera versé pour le Téléthon

◇ **Rencontre avec Anne Perfumo : vendredi 28 avril 2017 – 20H00**

Anne Perfumo, traductrice et spécialiste du cheval viendra présenter la traduction de l'ouvrage *La locomotion du cheval* par Gillian Higgins. Cet ouvrage est disponible à la médiathèque. Venez avec vos questions sur le monde du **cheval** et de la **traduction** !



◇ **Election au titre de l'année Ziklibrenbib : du 28 mars au 28 mai 2017**
Ziklibrenbib c'est un projet collaboratif pour **promouvoir la musique en libre diffusion** dans les médiathèques. Pour participer, c'est très simple ! **Venez emprunter les CD** avec la sélection Ziklibrenbib, **écoutez la sélection et votez pour votre titre préféré** avant le 28 mai. Retrouvez également cette sélection sur le site internet de la médiathèque.

◇ **Des jeux à la médiathèque !**

Venez **jouer** à la médiathèque en famille ou entre amis. Des jeux sont à votre disposition. En partenariat avec la ludothèque de Liffré.

◇ **Choix de nouvelles revues**

La médiathèque souhaite s'abonner à de nouvelles **revues**. Venez feuilleter et **voter pour votre revue préférée** parmi les sélections de la médiathèque.

Durant les **vacances d'avril**, la médiathèque reste ouverte aux horaires habituels. N'hésitez pas à vous y rendre !

Bonne visite à la médiathèque !

Ecole privée du Sacré-Cœur : Portes ouvertes



L'école privée du Sacré-Cœur vous invite à ses portes ouvertes qui se dérouleront **le samedi 1^{er} avril 2017 de 10H à 12H et le vendredi 7 avril de 16H30 à 19H**.

Venez découvrir les classes et rencontrer parents, enfants et enseignants. La directrice restera disponible pour échanger avec les nouvelles familles et répondre à vos questions.

Les inscriptions peuvent de faire dès aujourd'hui en prenant contact avec la directrice.

Nous aurons le plaisir de vous recevoir dans les locaux de notre école pour découvrir l'enseignement dispensé aux élèves et les infrastructures scolaires. Les enfants seront fiers de vous présenter leurs travaux.

L'équipe pédagogique et les membres de l'APEL et de l'OGEC se tiendront à votre disposition pour échanger avec vous et partager un temps convivial.

Un jardin partagé écologique pour l'école du Sacré-Cœur et les Ercéens

Le projet du jardin partagé évolue. Suite à la préparation du terrain par des parents d'élèves, une nouvelle équipe a construit des bacs en châtaigner pour faire profiter les élèves et les enseignants d'un lieu d'apprentissage autre que les classes. En effet, durant les deux dernières périodes de cette année scolaire, ils profiteront et apprendront en jardinant.

De belles envies mûrissent dont celle de faire partager leur jardin avec les habitants de Ercé-près-Liffré et des communes aux alentours.

N'hésitez pas à venir faire un tour dans ce jardin qui débute. Vous êtes les bienvenus et vous pouvez également y participer. Nous faisons appel aux dons que vous pouvez déposer à l'école (outillage, graines, récupérateur d'eau, plants...et surtout, les élèves sont preneurs de vos conseils et astuces !)

Quelle joie pour les élèves de pouvoir évoluer dans cet espace naturel lors des apprentissages. Quoi de mieux que de mettre la main à la pâte !



Club du Temps Libre

Le Club du temps libre a tenu son assemblée générale et compte 90 adhérents.

Le conseil d'administration a été élu.

◇ Présidente : Odile Blouin

◇ Secrétaire : Monique Jourdan

◇ Trésorière : Germaine Guyot

◇ Membres : Marie-Thérèse Delépine, André Demay, Marie-Paule Caharel, Marcelle Gambini, Marcel Orain, Maryvonne Pachot.

Vous pouvez toujours nous rejoindre si vous le souhaitez.

◇ Vice-présidente : Agnès Chesnel

◇ Secrétaire adjoint : Michel Baherre

◇ Trésorière adjointe : Claudine Hilaire

Cybercé

L'association Cybercé réunit son Assemblée générale le **samedi 8 avril 2017 à 10H30** au Relais des Cultures à Ercé près Liffré.

À l'ordre du jour : Rapport d'activités et bilan financier 2016. Budget prévisionnel et programme 2017.

Cette rencontre doit aussi permettre de recueillir les souhaits des adhérents et d'adapter les ateliers et les interventions proposés. Une démonstration de numérisation de vidéo sera présentée.

Un moment convivial clôturera cette réunion.

Le samedi 22 avril, nous proposons un atelier sur la **synchronisation du carnet d'adresses entre téléphone, tablette et ordinateur**. L'atelier se déroule à la salle multimédia de la médiathèque de 10H15 à 12H. Pensez à vous inscrire, car les places sont limitées à 10 participants.

Chaque **vendredi soir**, Cybercé propose aux personnes qui le souhaitent de répondre à leurs questions sous forme de « **permanences informatiques** » : rendez-vous le vendredi de 17H30 à 19H au Relais des Cultures.

Noor ed-Dunia

Un nouveau gala Noor ed-Dunia se prépare...

Nos danseuses ados ercéennes, entre autres, sont en pleine préparation de notre nouveau **gala 2017** « Un samedi soir sur la Terre » qui aura lieu à la salle l'Émeraude de Gahard le **samedi 20 mai**. N'oubliez pas que nos danseuses en herbe vous proposeront aussi leurs danses annuelles lors de la fête de la musique d'Ercé alors soyez nombreux à venir les encourager !

Association Sportive d'Ercé



Fort du succès de la première **Nuit du Sport à Ercé** l'an passé, L'A.S.E vous propose une 2^{ème} édition.

Alors tous à vos agendas... Rendez-vous le **vendredi 12 mai 2017**.

Ça se passe sur Liffré-Cormier Communauté

CIAS

CIDFF (Centre d'Information des Droits des Femmes et des Familles)

MARDI 02 MAI 2017

A 14H30 A LA SALLE DES FETES (Route de Gahard)

ERCE PRES LIFFRE

SPECTACLE MUSICAL



Entrée libre et gratuite ! Venez nombreux... !!!

Organisé par le Service Animation Seniors du Centre Intercommunal d'Action Sociale

Renseignements et informations au :

02 99 68 31 49

Liffré=Cormier
COMMUNAUTE

Ercé
près Liffré



Module Découverte des Métiers

Pour aider les femmes dans leur projet professionnel et découvrir les métiers de l'entreprise

Déroulement sur 5 jours :

- Travail en groupe sur le projet
- Rencontres avec des professionnels
- Travail sur la diversification des métiers
- Stages en entreprise

Dates :

Lundi 3, mardi 4 avril 2017
Jeudi 6 et vendredi 7 avril 2017
9h30-12h30 et 13h30-16h30
Le mercredi 5 avril 2017: 9h30-12h

Lieu :

Mairie de La Bouëxière
5 Rue Théophile Rémond
35340 La Bouëxière

Stages : de 5 à 10 jours

Renseignements et inscriptions
POINT ACCUEIL EMPLOI 02 99 62 63 89
CIDFF35 02 99 30 80 89
cidff35.eric-berthelot@orange.fr

Cette action est gratuite et non rémunérée financée par le FSE



Liffré=Cormier
COMMUNAUTE



SMICTOM des forêts

Vente de composteurs

- ◇ Samedi 1^{er} avril – 9H30 à 12H : Déchèterie de Liffré
- ◇ Samedi 15 avril – 9H30 à 12H : Déchèterie de Saint-Aubin d'Aubigné
- ◇ Samedi 22 avril – 9H30 à 12H : Déchèterie de La Bouexière

LE SMICTOM VOUS PROPOSE :

le composteur bois ou plastique (400 Litres), le bioseau et le brass'compost



La Bouexière

Samedi 1^{er} et dimanche 2 avril 2017 – 14H à 17H : L'association La Bouex Couture vous propose ses premières puces des couturières et des loisirs créatifs.

Vous avez des tissus, article de mercerie, ou toutes fournitures de couture ou loisirs créatifs dont vous ne vous servez pas : c'est l'occasion de les vendre.

Vous pourrez également y trouver des fournitures pour vos futures créations !

Salle de la Corbière.

Renseignements et inscriptions : 06 83 49 89 42 ou labouexcouture@gmail.com

Liffré

Lundi 3 avril 2017 – 20H15 : Salle de Spectacles du Centre Culturel de Liffré (proche piscine)

Réunion d'information et d'échanges sur l'ostéopathie par les élus du comité local MSA de Liffré, en partenariat avec l'Institut d'Ostéopathie de Rennes.

Thème : « L'Ostéopathie..., une thérapie pour un mieux-être »

Avec la participation de François LAUNAY, ostéopathe DO et enseignant à l'Institut d'Ostéopathie de Rennes et Erwann GILLAUX, ostéopathe DO.

Entrée libre.

MAIRIE

Horaires de la mairie

- ◇ Tous les après-midi de 14H à 17H30 (sauf le samedi),
- ◇ Jeudi et vendredi matin de 8H30 à 12H30,
- ◇ Samedi de 9H à 12H.

Contact : mairie@ercepresliffre.fr ou 02 99 68 30 64.

Horaires de l'agence postale

- ◇ Du lundi au vendredi de 14H à 17H00
- ◇ Samedi de 9H à 11H30

Permanences du Maire et des Adjointes

- ◇ Gaya LEMASSON, Adjoint : jeudi 15H à 17H,
- ◇ Annie DOUARD, Adjointe : mercredi 10H à 12H,
- ◇ Valérie LETELLIER, Adjointe : mercredi 10H à 12H.

Sur rendez-vous à tout autre moment très rapidement

**Date limite de transmission de vos articles et annonces pour le Ercé-Infos n° 34 de Mai 2017 :
Samedi 15 avril 2017**